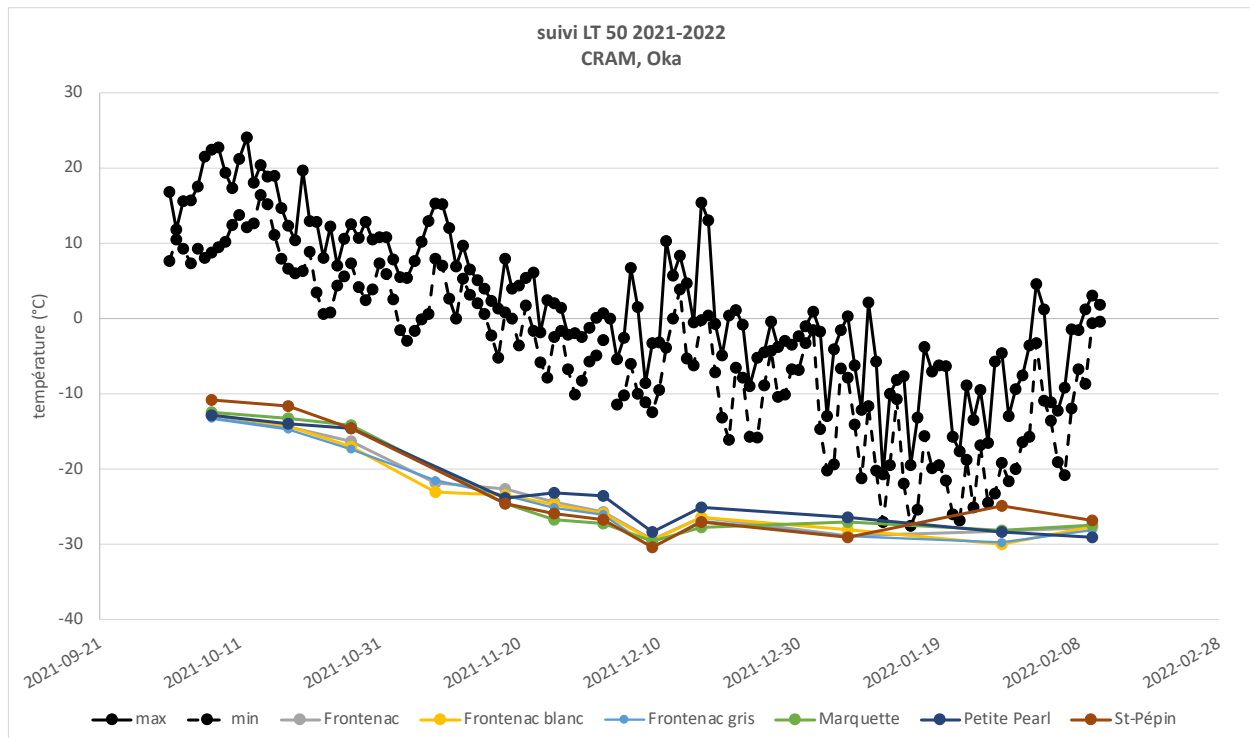


**Suivi de la rusticité des bourgeons durant la saison hivernale 2021-2022**  
*Bulletin 7*

Document rédigé par Andréanne Hébert-Haché, doctorante, Alexander Campbell, M.Sc., agr. et Caroline Provost, Ph.D.

Le mois de janvier nous a offert à plusieurs reprises des minima sous la barre de  $-25\text{ }^{\circ}\text{C}$  et des dommages de gel hivernal ont été observés dans toutes les régions suivies. Les données de cette semaine suggèrent un début de désacclimatation, ceci sera confirmé avec les prochaines données de la mi-février. Malgré le redoux de cette semaine, les températures froides de dimanche et lundi prochain ne devraient pas rajouter de dommage aux bourgeons. De plus, les prédictions à long terme indiqueraient aussi que des températures sous la barre de  $-25\text{ }^{\circ}\text{C}$  ne surviendraient plus cet hiver.



### Remerciements

Le financement de ce projet provient en partie du programme des Grappes scientifiques financé par Agriculture et Agroalimentaire Canada, sous la grappe scientifique viticulture et œnologie. Un appui financier est aussi apporté par le Conseil des vins du Québec dans le cadre de la grappe scientifique.

Tableau 1 : Températures létales des bourgeons, à 10%, 50% et 90% de mortalité, pour les cépages hybrides à l'échelle du Québec. <sup>1</sup>

région	MRC	cépage	LTE 10	LTE 50	LTE 90	LTE 10	LTE 50	LTE 90	LTE 10	LTE 50	LTE 90	LTE 10	LTE 50	LTE 90	LTE 10	LTE 50	LTE 90	
			2021-12-07			2021-12-21			2022-01-04			2022-01-18			2022-02-08			
Estrie	Memphrémagog	Frontenac	-23.68	-25.87	-27.45	-20.51	-27.1	-29.39	-25.03	-28.24	-30.37	-25.76	-29.02	-31.35	-25.76	-28.95	-31.32	
		Frontenac blanc	-22.41	-25.62	-26.87	-25.57	-28.4	-30.35	-13.08	-26.22	-29.64	-27.58	-30.54	-32.71	-24.77	-28.41	-30.65	
			2021-12-15						2022-01-12									
Lanaudière	Joliette	Frontenac																
		Marquette	-28.46	-30.07	-31.78													
			2021-12-15						2022-01-12									
Lanaudière	D'Au-tray	Frontenac	-26.33	-29.22	-31.58				-30.85	-33.37	-34.65							
		Frontenac blanc	-27.36	-28.95	-30.97				-29.89	-32.94	-34.26							
		Frontenac gris	-26.51	-28.58	-29.52				-30.44	-32.27	-34.83							
		Marquette	-26.62	-28.02	-30.05				-29.97	-31.97	-33.31							
		Petite Pearl	-24.56	-27.29	-29.06													
			2021-12-16						2022-01-06			2022-01-28			2022-02-10			
Laurentides	Deux-Montagnes	Frontenac	-23.87	-26.35	-27.77				-27.36	-28.88	-31.19	-21.76	-28.22	-30.07	-24.45	-27.67	-28.48	
		Frontenac blanc	-23.19	-26.38	-27.91				-26.01	-28.01	-29.76	-24.59	-29.95	-32.25	-24.84	-27.58	-29.62	
		Frontenac gris	-25.59	-26.89	-28.89				-27.22	-28.92	-30.51	-27.2	-29.75	-31.49	-25.86	-28.09	-30.07	
		Marquette	-25.64	-27.67	-29.02				-22.89	-27.04	-29.72	-25.97	-28.13	-29.7	-23.57	-27.37	-28.76	
		Petite Pearl	-19.01	-25.05	-27.2				-22.99	-26.43	-28.82	-16.5	-28.38	-31.53	-25.12	-29	-30.21	
		St-Pépin	-24.06	-27	-28.9				-26.26	-29.04	-30.89	-17.82	-24.86	-31.01	-24.7	-26.8	-28.58	
		Seyval	sous toile			sous toile			sous toile			sous toile			sous toile			
		Vidal	sous toile			sous toile			sous toile			sous toile			sous toile			
			2021-12-08						2022-01-05						2022-02-09			
Laurentides	Deux-Montagnes (Site 2)	Frontenac	-23.85	-29.16	-30.62				-23.68	-29.68	-32.53				-27.4	-29.66	-32.18	
		Marquette																
		St-Pépin	-27.47	-29.96	-31.59				-26.37	-30.53	-32.02				-29.27	-31.59	-33.02	
			2021-12-07			2021-12-21			2022-01-04			2022-01-18			2022-02-08			
Montérégie	Brome-Missisquoi	Frontenac	-27.23	-27.98	-29.09	-27.67	-29.26	-30.62	-20.38	-29.23	-31	-29.27	-30.82	-32.72	-27.38	-29.11	-30.59	
		Frontenac blanc	-26.32	-27.93	-29.02	-27.31	-28.73	-29.97	-22.52	-28.77	-30.49	-29.23	-30.66	-32.26	-28.06	-30.24	-31.51	
		Frontenac gris	-25.18	-28.02	-29.16	-26.63	-28.32	-29.49	-24.59	-28.62	-31.27				-27.16	-29.42	-30.93	
		Petite Pearl	-25.24	-28.51	-29.42	-27.07	-30.05	-32.43	-27.1	-30.09	-32.03	-28.05	-30.2	-31.9	-27.02	-29.24	-31.34	
			2021-12-14						2021-01-11									
Montérégie	Les Jardins-de-Napierville	Frontenac	-20.91	-27.01	-29.52				-29.42	-31.66	-33.28							
		Frontenac blanc	-25.11	-27.79	-29.6				-30.38	-33.03	-34.72							
		Marquette	-26.94	-29.5	-30.84				-28.22	-32.09	-33.68							
		Petite Pearl	-24.48	-26.58	-28.87				-28.03	-30.55	-33.78							
		Chardonnay	sous toile			sous toile			sous toile			sous toile			sous toile			
Montérégie	Les Jardins-de-Napierville (site 2)	Chardonnay	sous toile			sous toile			sous toile			sous toile			sous toile			
		Pinot noir	sous toile			sous toile			sous toile			sous toile			sous toile			
		Pinot gris	sous toile			sous toile			sous toile			sous toile			sous toile			
		Vidal	sous toile			sous toile			sous toile			sous toile			sous toile			
		Seyval	sous toile			sous toile			sous toile			sous toile			sous toile			
		Gamay	sous toile			sous toile			sous toile			sous toile			sous toile			

Tableau 1 (suite) : Températures létales des bourgeons, à 10%, 50% et 90% de mortalité, pour les cépages hybrides à l'échelle du Québec. <sup>1</sup>

région	MRC	cépage	LTE 10	LTE 50	LTE 90	LTE 10	LTE 50	LTE 90	LTE 10	LTE 50	LTE 90	LTE 10	LTE 50	LTE 90	LTE 10	LTE 50	LTE 90	
			2021-12-14						2021-01-11			2021-01-25						
Montérégie	Le Haut-Richelieu	Marquette	-26.07	-28.11	-28.77				-27.58	-30.68	-32.69	-29.65	-32.1	-36.34				
		St-Pépin	-22.98	-27.42	-29.65				-25.38	-29.88	-32.67	-29.31	-29.98	-32.51				
			2021-12-14						2021-01-11			2021-01-25						
Montérégie	Le Haut-St-Laurent (site 2)	Frontenac	-22.31	-26.31	-29.13				-26.18	-30.56	-31.74	-31.36	-32.57	-33.86				
		Frontenac blanc	-24.44	-26.1	-27.36				-23.22	-28.77	-31	-27.71	-31.98	-33.93				
		Marquette	-25.43	-27.35	-29.33				-19.48	-28.88	-30.81	-27.02	-30.31	-35.02				
		Petite Pearl	-28.28	-29.5	-31.18				-20.54	-31.52	-32.9	-28.91	-30.94	-32.53				
		St-Pépin	-22.91	-24.42	-26.19				-26.91	-29.17	-31.5	-27.81	-30.54	-32				
Montérégie	Les Maskoutains	Pinot noir	sous toile			sous toile			sous toile			sous toile			sous toile			
		Gamaret	sous toile			sous toile			sous toile			sous toile			sous toile			
		Gamay	sous toile			sous toile			sous toile			sous toile			sous toile			
		Vidal	sous toile			sous toile			sous toile			sous toile			sous toile			
			2021-12-08						2022-01-05			2022-01-19			2022-02-09			
Montérégie	Marguerite d'Youville	Chardonnay	sous toile			sous toile			sous toile			sous toile			sous toile			
		Frontenac	-26.23	-28.47	-29.51				-25.72	-29.3	-31.89	-28.85	-32.35	-34.45	-26.36	-28.6	-30.61	
		Frontenac gris	-25.25	-28.2	-30.51				-25.59	-28.92	-30.41	-30.73	-32.04	-34.43	-26.08	-28.23	-29.58	
		Marquette	-27.2	-28.75	-30.29				-26.29	-29.69	-31.03	-30.08	-32.15	-33.28	-27.73	-29.53	-31.84	
		Pinot noir	sous toile			sous toile			sous toile			sous toile			sous toile			
		St-Pépin	-26.12	-28.51	-30.21				-28.14	-30.59	-32.38	-31	-33.43	-35	-27.18	-28.87	-29.7	
		Vidal	sous toile			sous toile			sous toile			sous toile			sous toile			
			2021-12-07			2021-12-21			2022-01-04			2022-01-18			2022-02-08			
Montérégie	Rouville	Chardonnay	sous toile			sous toile			sous toile			sous toile			sous toile			
		Frontenac	-24.45	-26.28	-27.61	-25.66	-28.02	-29.97	-25.31	-29.89	-31.28	-28.87	-31.87	-34.42	-28.27	-30.53	-32.36	
		Frontenac blanc	-22.86	-26.52	-27.91	-20.64	-27.33	-28.42	-24.12	-28.73	-30.17	-31.22	-32.49	-33.77	-27.1	-29.07	-30.64	
		Frontenac gris	-23.49	-26.14	-27.96	-21.38	-27.07	-29.35	-24.36	-28.52	-30.36	-29.62	-32.64	-35.59	-27.04	-29.69	-30.7	
		Marquette	-26.84	-28.31	-29.66	-24.3	-26.7	-29.62	-25.68	-29.59	-31.26	-30.16	-31.91	-33.22	-28.92	-30.68	-32.14	
		Vidal	sous toile			sous toile			sous toile			sous toile			sous toile			
			2021-12-09						2022-01-06			2022-01-20			2022-02-10			
Montérégie	Vaudreuil-Soulanges	Frontenac	données manquantes						-15.04	-18.25	-29.14	-31.01	-32.65	-33.16	-15.75	-23	-29.52	
		Frontenac blanc	données manquantes						-13.35	-16.25	-28.06	-28.34	-31.78	-33.58	-21.52	-28.56	-31.18	
		Frontenac gris	données manquantes						-14.22	-16.37	-28.82	-31.39	-32.51	-33.63	-21.08	-28.47	-30.88	
		Marquette	données manquantes						-24.43	-29.32	-31.2	-30.11	-32.31	-33.11	-26.35	-28.54	-30.61	
		Petite Pearl	données manquantes									-25.84	-29.56	-32.36	-26.46	-28.6	-29.44	
		St-Pépin	données manquantes						-26.9	-28.71	-30.35	-31.2	-33.12	-34.23	-27.4	-28.93	-30.27	