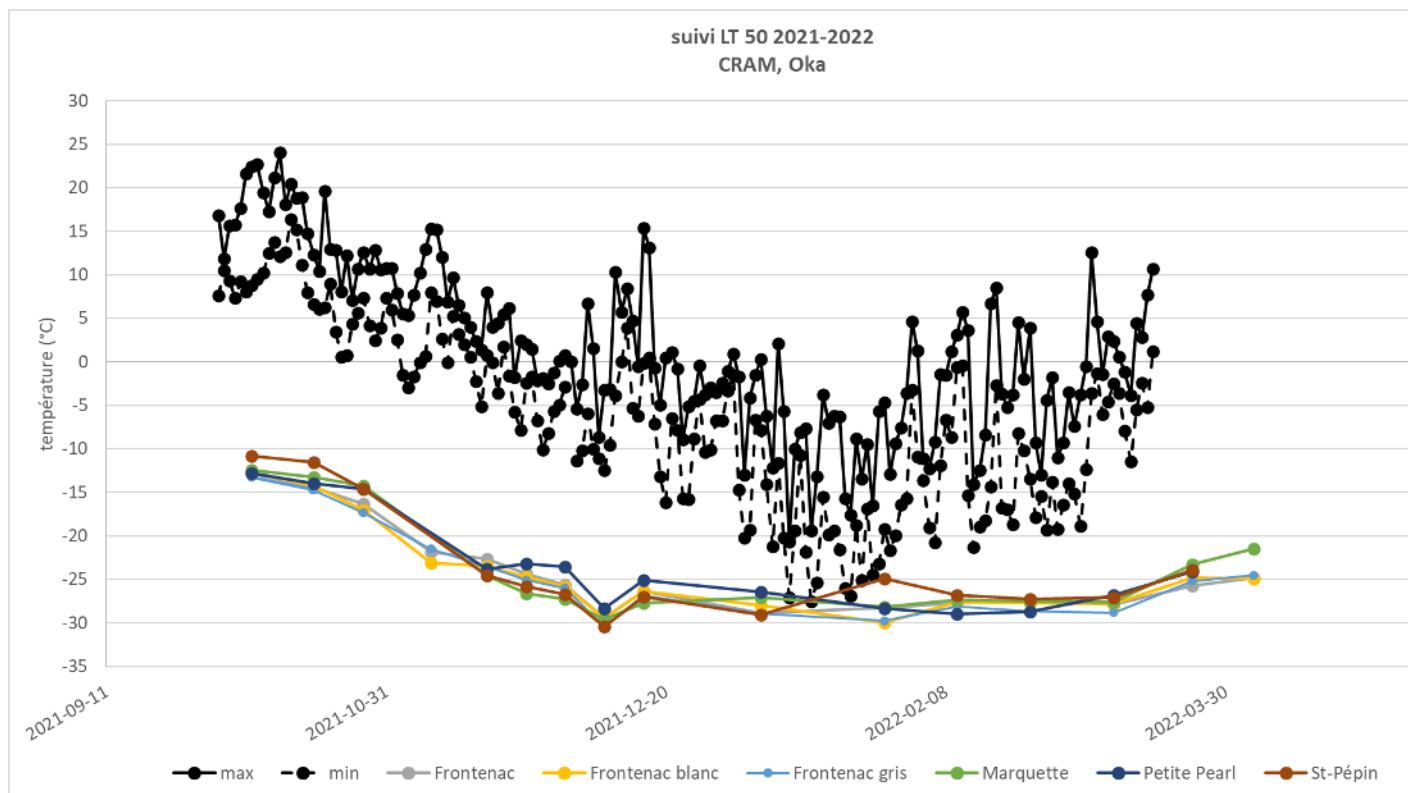


Suivi de la rusticité des bourgeons durant la saison hivernale 2021-2022

Bulletin 11

Document rédigé par Andréanne Hébert-Haché, doctorante, et Caroline Provost, Ph.D.

La désacclimation se poursuit. Nous observons de grandes différences entre les sites, ce qui est attendu vu les différentes conditions environnementales propres à chacun. Les sites plus chauds sont, en général, plus avancés dans la désacclimation. Nous observons aussi les pleurs de la vigne depuis plusieurs jours (4 avril à Oka), le premier signe du débourrement à venir. Pour la première fois en 2022, nous avons pu évaluer la rusticité des cépages qui étaient couverts par les toiles géotextiles jusqu'à maintenant. Les cépages semi-rustiques (vidal, seyval) et *Vitis vinifera* (chardonnay, pinot noir) semblent être plus avancés dans la désacclimation que les cépages hybrides rustiques (frontenac). Il est aussi intéressant de noter que Marquette semble de désacclimaté plus rapidement que les autres cépages hybrides rustiques, un phénomène observé précédemment en Ontario et au Québec.



Remerciements

Le financement de ce projet provient en partie du programme des Grappes scientifiques financé par Agriculture et Agroalimentaire Canada, sous la grappe scientifique viticulture et œnologie. Un appui financier est aussi apporté par le Conseil des vins du Québec dans le cadre de la grappe scientifique.

Tableau 1 : Températures létales des bourgeons, à 10%, 50% et 90% de mortalité, pour les cépages à l'échelle du Québec.

région	MRC	cépage	LTE 10	LTE 50	LTE 90	LTE 10	LTE 50	LTE 90	LTE 10	LTE 50	LTE 90	LTE 10	LTE 50	LTE 90	LTE 10	LTE 50	LTE 90	LTE 10	LTE 50	LTE 90		
Estrie	Memphrémagog	Frontenac	-25,76	-29,02	-31,35	-25,76	-28,95	-31,32	-25,65	-28,21	-30,61	-20,8	-26,68	-30,67	-21,97	-25,32	-27,75	-19,7	-22,73	-24,85		
		Frontenac blanc	-27,58	-30,54	-32,71	-24,77	-28,41	-30,65	-27,66	-30,32	-31,51	-25,04	-27,06	-29,29	-19,49	-24,43	-27,92	-20,17	-22,07	-25,21		
Lanaudière	Joliette	Frontenac				-15,94	-26,49	-32,14	-27,95	-32,1	-33,3	-27,95	-32,1	-33,3	-23,71	-28,42	-30,14	-21,8	-24,35	-25,76		
		Marquette				-28,34	-32,41	-34,59	-28,89	-33,31	-34,97	-28,89	-33,31	-34,97	-28,02	-29,4	-31,21	-17,74	-22,93	-24,83		
Lanaudière	D'Au-tray	Frontenac				-27,61	-31,43	-32,37	-31,31	-32,7	-34,36	-27,18	-28,6	-30,42	-26,92	-28,5	-30,17	-18,28	-21,88	-23,54		
		Frontenac blanc				-24,89	-32,32	-33,83	-32,49	-33,46	-34,7	-27,52	-29,09	-30,17	-27	-28,73	-30,03	-18,08	-23,6	-25,38		
		Frontenac gris				-24,63	-32,11	-33,65	-30,12	-33,53	-35,59	-27,59	-29,65	-31,06	-26,73	-28,5	-30,16					
		Marquette				-29,53	-31,15	-33,27	-28,11	-31,09	-32,66	-27,04	-29,06	-30,83	-24,69	-26,58	-28,4	-17,37	-20,01	-23,28		
		Petite Pearl				-29,89	-31,85	-33,59	-25,72	-30,42	-32,55	-24,76	-26,78	-28,93	-17,03	-24,75	-26,15	-21,02	-22,35	-24,07		
Laurentides	Deux-Montagnes	Frontenac	-21,76	-28,22	-30,07	-24,45	-27,67	-28,48	-25,89	-27,28	-28,74	-24,71	-27,88	-29,65	-20,34	-25,69	-27,36	-23,32	-24,81	-24,98		
		Frontenac blanc	-24,59	-29,95	-32,25	-24,84	-27,58	-29,62	-26,11	-27,67	-29,13	-26,29	-27,82	-29,73	-22,5	-24,81	-26,17	-23,14	-24,86	-25,71		
		Frontenac gris	-27,2	-29,75	-31,49	-25,86	-28,09	-30,07	-27,62	-28,69	-29,8	-26,84	-28,8	-29,98	-23,47	-25,21	-27,02	-22,84	-24,5	-26,14		
		Marquette	-25,97	-28,13	-29,7	-23,57	-27,37	-28,76	-24,39	-27,48	-28,95	-25,43	-27,64	-28,94	-21,26	-23,25	-25,24	-19,54	-21,51	-24,06		
		Petite Pearl	-16,5	-28,38	-31,53	-25,12	-29	-30,21	-26,96	-28,7	-30,35	-22,98	-26,82	-27,81	-20,76	-24,1	-26,36			taillé		
		St-Pépin	-17,82	-24,86	-31,01	-24,7	-26,8	-28,58	-24,56	-27,25	-28,47	-25,1	-27,09	-28,48	-21,75	-23,94	-25,79			taillé		
		Seyval																		sous toile		
		Vidal																			sous toile	
Laurentides	Deux-Montagnes (site 2)	Frontenac				-27,4	-29,66	-32,18				-26,99	-28,78	-29,99	-25,52	-27,32	-28,55			taillé		
		Marquette																				
		St-Pépin				-29,27	-31,59	-33,02				-27,7	-28,79	-29,63	-25,49	-28,25	-29,76			taillé		
Montérégie	Brome-Missisquoi	Frontenac	-29,27	-30,82	-32,72	-27,38	-29,11	-30,59	-27,63	-28,72	-30,35	-27,23	-28,67	-30,21	-23,73	-25,02	-26,64	-19,69	-20,91	-22,06		
		Frontenac blanc	-29,23	-30,66	-32,26	-28,06	-30,24	-31,51	-27,69	-28,8	-29,89	-26,64	-27,6	-29,11	-22,27	-24,27	-26,5	-19,69	-21,52	-23,05		
		Frontenac gris				-27,16	-29,42	-30,93	-27,32	-28,63	-29,65	-25,18	-27,99	-29,79	-22,79	-24,89	-26,44	-20,15	-21,61	-22,99		
		Petite Pearl	-28,05	-30,2	-31,9	-27,02	-29,24	-31,34	-25,43	-28,02	-29,3	-25,44	-28,25	-29,9	-23,41	-24,56	-26,09	-19,79	-21,26	-23,78		
Montérégie	Les Jardins-de-Napierville	Frontenac				-26,6	-30,43	-33,3	-30,49	-32,11	-34,28	-25,52	-27,79	-30,56	-22,04	-25,47	-27,71	-15,25	-17	-19,71		
		Frontenac blanc				-31,5	-33,26	-34,89	-29,67	-31,85	-33,79	-27,31	-29,15	-30,96	-21,26	-26,12	-28,03	-17,22	-20,83	-23,76		
		Marquette				-29,19	-30,97	-32,57	-31	-32,6	-33,32	-27,46	-28,2	-29,71	-22,36	-24,45	-26,9			taillé		
		Petite Pearl				-29	-30,24	-32,09	-28,32	-30,5	-32,86	-24,47	-26,83	-28,12	-23,23	-25,04	-26,83	-14,7	-16,55	-18,19		
		Chardonnay																		sous toile		
Montérégie	Les Jardins-de-Napierville (site 2)	Chardonnay																-16,82	-19,86	-21,18		
		Pinot noir																				
		Pinot gris																				
		Vidal																		-19,27	-20,77	-22,43
		Seyval																			-15,9	-18,3
Gamay																						

Tableau 1 (suite) : Températures létales des bourgeons, à 10%, 50% et 90% de mortalité, pour les cépages à l'échelle du Québec.

région	MRC	cépage	LTE 10	LTE 50	LTE 90	LTE 10	LTE 50	LTE 90	LTE 10	LTE 50	LTE 90	LTE 10	LTE 50	LTE 90	LTE 10	LTE 50	LTE 90	LTE 10	LTE 50	LTE 90
Montérégie	Le Haut-Richelieu	Marquette	-29,65	-32,1	-36,34	-29,01	-31,71	-32,83	-29,41	-31,52	-33,72	-24,64	-26,8	-29,23	-21,56	-23,05	-26,22	-10,68	-13,65	-15,64
		St-Pépin	-29,31	-29,98	-32,51	-29,15	-30,45	-32,05	-28,37	-31,08	-33,62	-24,63	-27,27	-28,95	-18,45	-22,25	-25,14	taillé		
			2021-01-25			2022-02-15			2022-03-01			2022-03-15			2022-03-29			2022-04-11		
Montérégie	Le Haut-St-Laurent (site 2)	Frontenac	-31,36	-32,57	-33,86	-26,62	-30,7	-31,91	-25,05	-30,67	-32,56	-24,78	-27,01	-28,45	-18,31	-24,1	-26,04	-14,84	-16,81	-18,77
		Frontenac blanc	-27,71	-31,98	-33,93	-26,95	-30,67	-32,02	-26,55	-31,08	-33,42	-25,64	-27,08	-28,08	-19,54	-24,44	-26,7	-14,05	-15,77	-18,66
		Marquette	-27,02	-30,31	-35,02	-27,79	-29,48	-31,25	-26,86	-30,08	-31,74	-24,72	-26,55	-27,96	-17,96	-20,06	-22,58	-12,99	-14,29	-16,11
		Petite Pearl	-28,91	-30,94	-32,53	-24,15	-28,88	-30,5	-28,29	-30,79	-33,41	-25,72	-28,39	-30,41	-21,55	-24,02	-25,85	-13,07	-15,06	-17,72
		St-Pépin	-27,81	-30,54	-32	-24,74	-28,52	-30,22	-27,17	-29,31	-32,11	-23,08	-25,41	-27,12	-19,11	-22,01	-24,05	-12,91	-14,97	-17,66
Montérégie	Les Maskoutains	Pinot noir	sous toile			sous toile			sous toile			sous toile			sous toile			sous toile		
		Gamaret	sous toile			sous toile			sous toile			sous toile			sous toile			sous toile		
		Gamay	sous toile			sous toile			sous toile			sous toile			sous toile			sous toile		
		Vidal	sous toile			sous toile			sous toile			sous toile			sous toile			sous toile		
Montérégie	Marguerite d'Youville	Chardonnay	2022-01-19			2022-02-09			2022-02-23			2022-03-08			2022-04-06					
		Frontenac	sous toile			sous toile			sous toile			sous toile			sous toile			-15,12 -17,77 -19,24		
		Frontenac gris	-28,85	-32,35	-34,45	-26,36	-28,6	-30,61	-26,82	-28,04	-29,65	-26,6	-27,8	-29,24	-25,54	-26,91	-28,1	-20,04	-22,23	-24,01
		Marquette	-30,73	-32,04	-34,43	-26,08	-28,23	-29,58	-26,47	-28,15	-29,99	-24,61	-27,43	-29,03	-24,25	-26,22	-27,34	-20,08	-21,83	-23,52
		Pinot noir	-30,08	-32,15	-33,28	-27,73	-29,53	-31,84	-27,07	-28,45	-29,4	-27,57	-28,96	-30,01	-24,39	-26,55	-27,57	-16,94	-17,98	-20,37
		St-Pépin	sous toile			sous toile			sous toile			sous toile			sous toile			-18,52 -20,25 -21,87		
Montérégie	Rouville	Vidal	-31	-33,43	-35	-27,18	-28,87	-29,7	-22,23	-27,87	-29,33	-25,48	-29,2	-30,51	-23,7	-26,24	-28,64	-18,24	-20,23	-21,56
		Chardonnay	2022-01-18			2022-02-08			2022-02-22			2022-03-09			2022-03-22			2022-04-05		
		Frontenac	sous toile			sous toile			sous toile			sous toile			sous toile			sous toile		
		Frontenac blanc	-28,87	-31,87	-34,42	-28,27	-30,53	-32,36	-26,32	-28,52	-29,71	-24,74	-27,41	-28,88	-23,68	-25,75	-27,54	taillé		
		Frontenac gris	-31,22	-32,49	-33,77	-27,1	-29,07	-30,64	-26,7	-29,09	-30,62	-25,91	-27,09	-29,34	-24	-25,59	-26,79	taillé		
		Marquette	-29,62	-32,64	-35,59	-27,04	-29,69	-30,7	-27,02	-28,78	-31,07	-25,43	-27,39	-29,33	-24,25	-26,04	-28,4	taillé		
Montérégie	Vaudreuil-Soulanges	Vidal	-30,16	-31,91	-33,22	-28,92	-30,68	-32,14	-27,45	-29,99	-31,02	-27,39	-29,34	-31,39	-25,08	-26,3	-27,69	taillé		
		Chardonnay	2022-01-20			2022-02-10			2022-03-10			2022-03-24			2022-04-06					
		Frontenac	sous toile			sous toile			sous toile			sous toile			sous toile			sous toile		
		Frontenac blanc	-31,01	-32,65	-33,16	-15,75	-23	-29,52				-23,93	-27,8	-28,78	-18,31	-26,75	-28,64	-20,59	-24,6	-27,43
		Frontenac gris	-28,34	-31,78	-33,58	-21,52	-28,56	-31,18				-25,94	-28,83	-30,28	-22,45	-27,3	-29,72	-20,99	-24,16	25,95
		Marquette	-31,39	-32,51	-33,63	-21,08	-28,47	-30,88				-22,8	-27,78	-29,18	-25,86	-28,78	-30,13	-23,59	-26,94	-28,15
Petite Pearl	-30,11	-32,31	-33,11	-26,35	-28,54	-30,61				-28,44	-30,03	-31,97	-26,31	-27,67	-29	-16,15	-19,66	-22,34		
St-Pépin	-25,84	-29,56	-32,36	-26,46	-28,6	-29,44				-24,19	-27,91	-30,49	-20,44	-24,41	-27,3	-18,47	-19,87	-21,56		
			-31,2	-33,12	-34,23	-27,4	-28,93	-30,27				-26,47	-28,48	-30,11	-22,66	-24,93	-27,26	-18,24	-20,14	-21,35