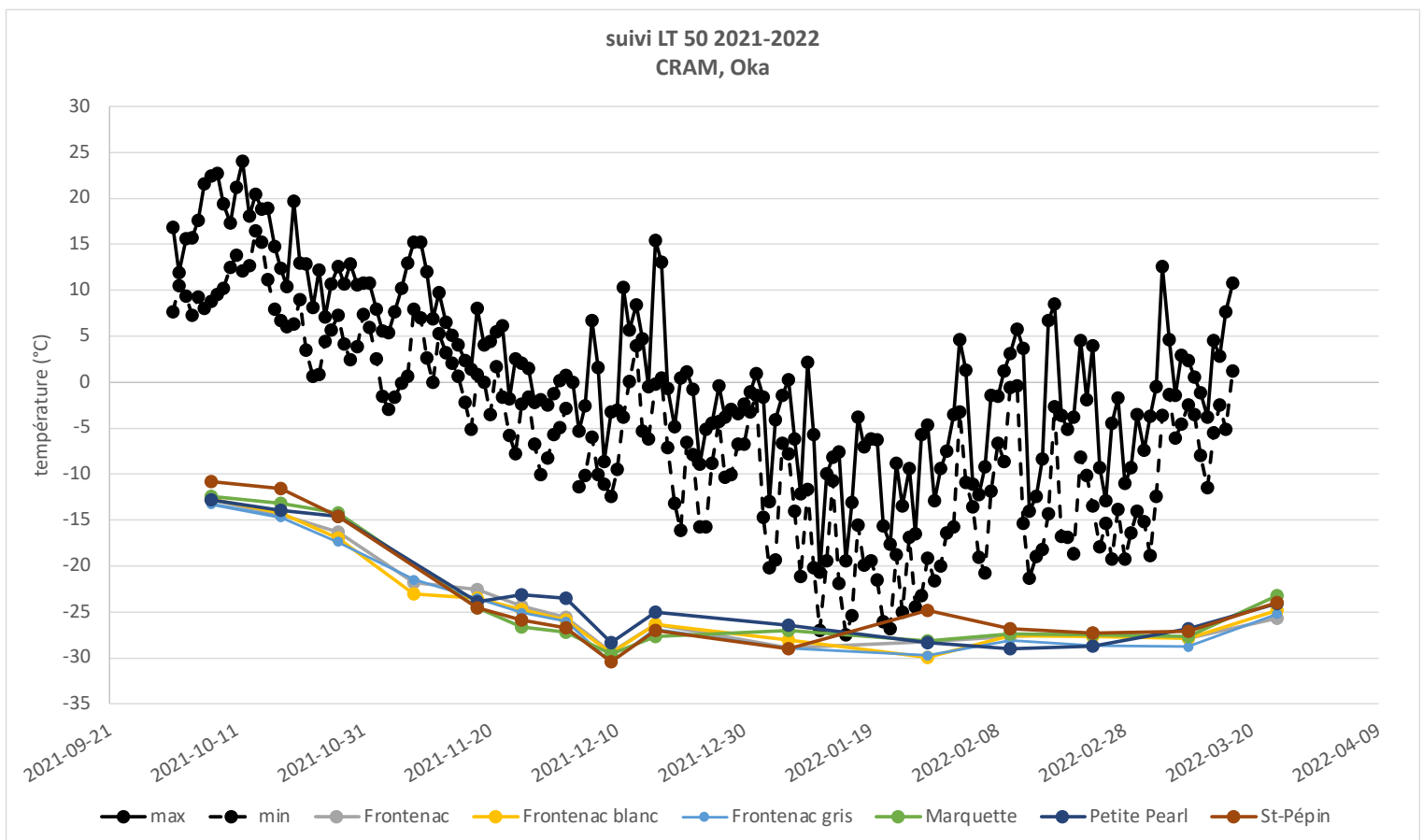


Suivi de la rusticité des bourgeons durant la saison hivernale 2021-2022

Bulletin 10

Document rédigé par Andréanne Hébert-Haché, doctorante, Alexander Campbell, M.Sc., agr. et Caroline Provost, Ph.D.

Les opérations aux champs commencent à s'activer pour la saison 2022 : taille, débottage et retrait de toiles géotextiles pour les vignobles qui protègent des vignes non rustiques. Comme prévu, nous commençons à observer la désacclimatation des vignes sur chaque site échantillonné. Les vignes demeurent acclimatées à des températures froides, toutefois le taux de désacclimatation va s'accroître durant le prochain mois au fur et à mesure que la température journalière augmente. Pour l'instant, aucun grand froid n'est prévu durant les deux prochaines semaines (pour Oka).



Remerciements

Le financement de ce projet provient en partie du programme des Grappes scientifiques financé par Agriculture et Agroalimentaire Canada, sous la grappe scientifique viticulture et œnologie. Un appui financier est aussi apporté par le Conseil des vins du Québec dans le cadre de la grappe scientifique.

Tableau 1 : Températures létales des bourgeons, à 10%, 50% et 90% de mortalité, pour les cépages à l'échelle du Québec.

région	MRC	cépage	LTE 10	LTE 50	LTE 90	LTE 10	LTE 50	LTE 90	LTE 10	LTE 50	LTE 90	LTE 10	LTE 50	LTE 90	LTE 10	LTE 50	LTE 90
Estrie	Memphrémagog	Frontenac	2022-01-18			2022-02-08			2022-02-22			2022-03-08			2022-03-22		
		Frontenac blanc	-25.76	-29.02	-31.35	-25.76	-28.95	-31.32	-25.65	-28.21	-30.61	-20.8	-26.68	-30.67	-21.97	-25.32	-27.75
Lanaudière	Joliette	Frontenac				2022-02-16			2022-03-02			2022-03-16			2022-03-30		
		Marquette				-15.94	-26.49	-32.14	-27.95	-32.1	-33.3	-27.95	-32.1	-33.3	-23.71	-28.42	-30.14
Lanaudière	D'Autray	Frontenac				2022-02-16			2022-03-02			2022-03-16			2022-03-30		
		Frontenac blanc				-27.61	-31.43	-32.37	-31.31	-32.7	-34.36	-27.18	-28.6	-30.42	-26.92	-28.5	-30.17
		Frontenac gris				-24.89	-32.32	-33.83	-32.49	-33.46	-34.7	-27.52	-29.09	-30.17	-27	-28.73	-30.03
		Marquette				-24.63	-32.11	-33.65	-30.12	-33.53	-35.59	-27.59	-29.65	-31.06	-26.73	-28.5	-30.16
		Petite Pearl				-29.53	-31.15	-33.27	-28.11	-31.09	-32.66	-27.04	-29.06	-30.83	-24.69	-26.58	-28.4
Laurentides	Deux-Montagnes	Frontenac	2022-01-28			2022-02-10			2022-02-23			2022-03-10			2022-03-24		
		Frontenac blanc	-21.76	-28.22	-30.07	-24.45	-27.67	-28.48	-25.89	-27.28	-28.74	-24.71	-27.88	-29.65	-20.34	-25.69	-27.36
		Frontenac gris	-24.59	-29.95	-32.25	-24.84	-27.58	-29.62	-26.11	-27.67	-29.13	-26.29	-27.82	-29.73	-22.5	-24.81	-26.17
		Marquette	-27.2	-29.75	-31.49	-25.86	-28.09	-30.07	-27.62	-28.69	-29.8	-26.84	-28.8	-29.98	-23.47	-25.21	-27.02
		Petite Pearl	-25.97	-28.13	-29.7	-23.57	-27.37	-28.76	-24.39	-27.48	-28.95	-25.43	-27.64	-28.94	-21.26	-23.25	-25.24
		St-Pépin	-16.5	-28.38	-31.53	-25.12	-29	-30.21	-26.96	-28.7	-30.35	-22.98	-26.82	-27.81	-20.76	-24.1	-26.36
		Seyval	-17.82	-24.86	-31.01	-24.7	-26.8	-28.58	-24.56	-27.25	-28.47	-25.1	-27.09	-28.48	-21.75	-23.94	-25.79
Vidal	sous toile			sous toile			sous toile			sous toile			sous toile				
Laurentides	Deux-Montagnes (Site 2)	Frontenac				2022-02-09						2022-03-09			2022-03-23		
		Marquette				-27.4	-29.66	-32.18				-26.99	-28.78	-29.99	-25.52	-27.32	-28.55
		St-Pépin				-29.27	-31.59	-33.02				-27.7	-28.79	-29.63	-25.49	-28.25	-29.76
Montérégie	Brome-Missisquoi	Frontenac	2022-01-18			2022-02-08			2022-02-22			2022-03-08			2022-03-22		
		Frontenac blanc	-29.27	-30.82	-32.72	-27.38	-29.11	-30.59	-27.63	-28.72	-30.35	-27.23	-28.67	-30.21	-23.73	-25.02	-26.64
		Frontenac gris	-29.23	-30.66	-32.26	-28.06	-30.24	-31.51	-27.69	-28.8	-29.89	-26.64	-27.6	-29.11	-22.27	-24.27	-26.5
		Petite Pearl	-28.05	-30.2	-31.9	-27.02	-29.24	-31.34	-25.43	-28.02	-29.3	-25.44	-28.25	-29.9	-23.41	-24.56	-26.09
Montérégie	Les Jardins-de-Napierville	Frontenac				2022-02-15			2022-03-01			2022-03-15			2022-03-29		
		Frontenac blanc				-26.6	-30.43	-33.3	-30.49	-32.11	-34.28	-25.52	-27.79	-30.56	-22.04	-25.47	-27.71
		Marquette				-31.5	-33.26	-34.89	-29.67	-31.85	-33.79	-27.31	-29.15	-30.96	-21.26	-26.12	-28.03
		Petite Pearl				-29.19	-30.97	-32.57	-31	-32.6	-33.32	-27.46	-28.2	-29.71	-22.36	-24.45	-26.9
		Chardonnay				-29	-30.24	-32.09	-28.32	-30.5	-32.86	-24.47	-26.83	-28.12	-23.23	-25.04	-26.83
Montérégie	Les Jardins-de-Napierville (site 2)	Chardonnay	sous toile			sous toile			sous toile			sous toile			sous toile		
		Pinot noir	sous toile			sous toile			sous toile			sous toile			sous toile		
		Pinot gris	sous toile			sous toile			sous toile			sous toile			sous toile		
		Vidal	sous toile			sous toile			sous toile			sous toile			sous toile		
		Seyval	sous toile			sous toile			sous toile			sous toile			sous toile		
Gamay	sous toile			sous toile			sous toile			sous toile			sous toile				

Tableau 1 (suite) : Températures létales des bourgeons, à 10%, 50% et 90% de mortalité, pour les cépages à l'échelle du Québec.

région	MRC	cépage	LTE 10	LTE 50	LTE 90	LTE 10	LTE 50	LTE 90	LTE 10	LTE 50	LTE 90	LTE 10	LTE 50	LTE 90	LTE 10	LTE 50	LTE 90
Montérégie	Le Haut-Richelieu	Marquette	-29.65	-32.1	-36.34	-29.01	-31.71	-32.83	-29.41	-31.52	-33.72	-24.64	-26.8	-29.23	-21.56	-23.05	-26.22
		St-Pépin	-29.31	-29.98	-32.51	-29.15	-30.45	-32.05	-28.37	-31.08	-33.62	-24.63	-27.27	-28.95	-18.45	-22.25	-25.14
Montérégie	Le Haut-St-Laurent (site 2)	Frontenac	-31.36	-32.57	-33.86	-26.62	-30.7	-31.91	-25.05	-30.67	-32.56	-24.78	-27.01	-28.45	-18.31	-24.1	-26.04
		Frontenac blanc	-27.71	-31.98	-33.93	-26.95	-30.67	-32.02	-26.55	-31.08	-33.42	-25.64	-27.08	-28.08	-19.54	-24.44	-26.7
		Marquette	-27.02	-30.31	-35.02	-27.79	-29.48	-31.25	-26.86	-30.08	-31.74	-24.72	-26.55	-27.96	-17.96	-20.06	-22.58
		Petite Pearl	-28.91	-30.94	-32.53	-24.15	-28.88	-30.5	-28.29	-30.79	-33.41	-25.72	-28.39	-30.41	-21.55	-24.02	-25.85
		St-Pépin	-27.81	-30.54	-32	-24.74	-28.52	-30.22	-27.17	-29.31	-32.11	-23.08	-25.41	-27.12	-19.11	-22.01	-24.05
Montérégie	Les Maskoutains	Pinot noir	sous toile			sous toile			sous toile			sous toile			sous toile		
		Gamaret	sous toile			sous toile			sous toile			sous toile			sous toile		
		Gamay	sous toile			sous toile			sous toile			sous toile			sous toile		
		Vidal	sous toile			sous toile			sous toile			sous toile			sous toile		
Montérégie	Marguerite d'Youville	Chardonnay	sous toile			sous toile			sous toile			sous toile			sous toile		
		Frontenac	-28.85	-32.35	-34.45	-26.36	-28.6	-30.61	-26.82	-28.04	-29.65	-26.6	-27.8	-29.24	-25.54	-26.91	-28.1
		Frontenac gris	-30.73	-32.04	-34.43	-26.08	-28.23	-29.58	-26.47	-28.15	-29.99	-24.61	-27.43	-29.03	-24.25	-26.22	-27.34
		Marquette	-30.08	-32.15	-33.28	-27.73	-29.53	-31.84	-27.07	-28.45	-29.4	-27.57	-28.96	-30.01	-24.39	-26.55	-27.57
		Pinot noir	sous toile			sous toile			sous toile			sous toile			sous toile		
		St-Pépin	-31	-33.43	-35	-27.18	-28.87	-29.7	-22.23	-27.87	-29.33	-25.48	-29.2	-30.51	-23.7	-26.24	-28.64
		Vidal	sous toile			sous toile			sous toile			sous toile			sous toile		
Montérégie	Rouville	Chardonnay	sous toile			sous toile			sous toile			sous toile			sous toile		
		Frontenac	-28.87	-31.87	-34.42	-28.27	-30.53	-32.36	-26.32	-28.52	-29.71	-24.74	-27.41	-28.88	-23.68	-25.75	-27.54
		Frontenac blanc	-31.22	-32.49	-33.77	-27.1	-29.07	-30.64	-26.7	-29.09	-30.62	-25.91	-27.09	-29.34	-24	-25.59	-26.79
		Frontenac gris	-29.62	-32.64	-35.59	-27.04	-29.69	-30.7	-27.02	-28.78	-31.07	-25.43	-27.39	-29.33	-24.25	-26.04	-28.4
		Marquette	-30.16	-31.91	-33.22	-28.92	-30.68	-32.14	-27.45	-29.99	-31.02	-27.39	-29.34	-31.39	-25.08	-26.3	-27.69
		Vidal	sous toile			sous toile			sous toile			sous toile			sous toile		
Montérégie	Vaudreuil-Soulanges	Frontenac	-31.01	-32.65	-33.16	-15.75	-23	-29.52				-23.93	-27.8	-28.78	-18.31	-26.75	-28.64
		Frontenac blanc	-28.34	-31.78	-33.58	-21.52	-28.56	-31.18				-25.94	-28.83	-30.28	-22.45	-27.3	-29.72
		Frontenac gris	-31.39	-32.51	-33.63	-21.08	-28.47	-30.88				-22.8	-27.78	-29.18	-25.86	-28.78	-30.13
		Marquette	-30.11	-32.31	-33.11	-26.35	-28.54	-30.61				-28.44	-30.03	-31.97	-26.31	-27.67	-29
		Petite Pearl	-25.84	-29.56	-32.36	-26.46	-28.6	-29.44				-24.19	-27.91	-30.49	-20.44	-24.41	-27.3
		St-Pépin	-31.2	-33.12	-34.23	-27.4	-28.93	-30.27				-26.47	-28.48	-30.11	-22.66	-24.93	-27.26